

## ANLEITUNG ZUM WECHSEL DER SKALEN AN GERÄTEN DER n-SERIE

### Wichtig:

Öffnen Sie die Geräte **NIEMALS** von der Rückseite. Sollten Sie dies tun, erlischt jegliche Garantie und Gewährleistung!

Der Wechsel einer Skala an einem Gerät der n-Serie ist denkbar einfach und in wenigen Arbeitsschritten durchzuführen. Um eine Beschädigung des Gerätes zu vermeiden ist lediglich eine gewisse Sorgfalt an den Tag zu legen.

Bitte lesen Sie vor dem Wechsel der Skala diese Anleitung vollständig durch. Außer einem kleinen Schraubendreher benötigen Sie keinerlei Werkzeug.

1. An der Oberseite des Messgerätes, direkt hinter dem schwarzen Schmalrahmen befindet sich eine längliche Abdeckung. Dies ist der Zugang zur Skala.



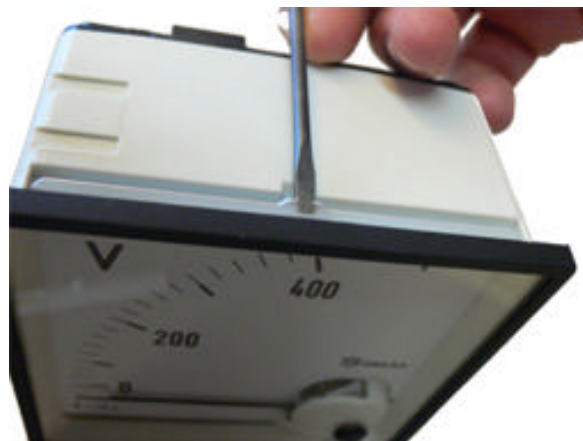
2. Führen Sie die Spitze eines kleinen Schlitz-Schraubendrehers in die Aussparung in der Mitte der Abdeckung ein.



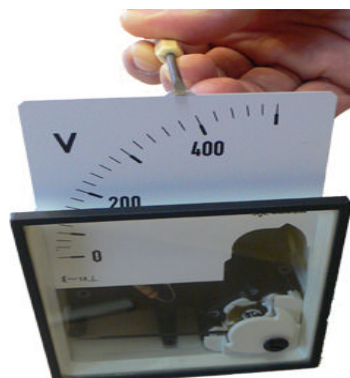
3. Hebeln Sie die Abdeckung mit dem Schraubendreher vorsichtig (!) auf und entfernen Sie diese.



4. Führen Sie nun den Schraubendreher in den Schlitz an der Oberkante der Skala ein ...



5. ... und ziehen Sie diese langsam nach oben heraus. Achten Sie dabei darauf, dass der Zeiger des Gerätes nicht beschädigt wird.



6. Führen Sie nun auf gleichem Wege die neue Skala in das Gerät ein.



Achten Sie dabei besonders darauf, dass die Skala in der dafür vorgesehenen Führungsrille läuft.



7. Insbesondere wenn die Skala den Zeiger passiert ist besondere Aufmerksamkeit geboten, damit der Zeiger nicht von der eingeschobenen Skala berührt und ggf. verbogen wird.



8. Verschieben Sie die Skalenöffnung nun wieder, indem Sie die Abdeckung mit leichtem Druck einrasten.



9. Damit ist der Wechsel der Skala beendet.

