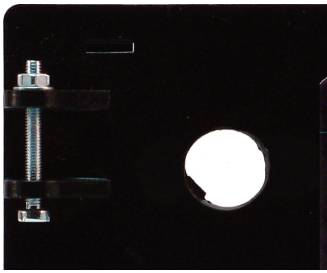


ZUBEHÖR STROMWANDLER

Schnappbefestigungen für Hutschiene

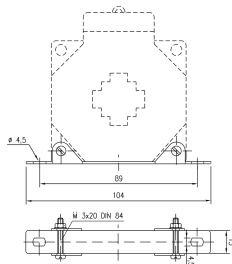
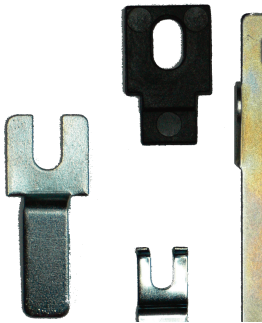


Zur Montage von Stromwandlern auf DIN Hutschienen

Lieferbar für folgende Stromwandler

Artikel Nr.	IB - Serie	Artikel Nr.	AST - Serie
70097 - 2768	IBA, IBP	70017 - 1548	AST...
70097 - 2767	IB, IB-50	70017 - 1548	WST40
70097 - 2767	IBG, IBG-50	70017 - 1550	SMU
70097 - 2767	IBO	70017 - 1549	SMU/I

Fussbefestigung für Stromwandler

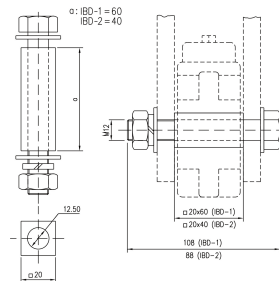
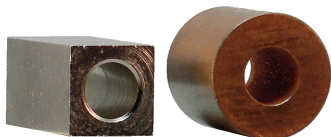


Zur Montage von Stromwandlern auf Montageplatten

Lieferbar für folgende Stromwandler

Artikel Nr.	IB - Serie	Artikel Nr.	AST - Serie
70097 - 1964	IBA, IBP	70017 - 1481	AST...
70097 - 1963	IB, IB-50, IBG, IBG-50	70017 - 1481	WST40
70097 - 1965	IBR, IBR/1, IAP, IAM, IAG	70017 - 3458	SMK, SMK/I
70097 - 1963	IBO	70017 - 3458	SMG, SMG/I

Durchführungen / CU-Hülse



Zur Verwendung von Aufsteckstromwandlern als Rohrstabwandler

Lieferbare Größen

IB - Serie	AST - Serie
IBD-1 -> Breite: 60 mm (da = 20x20 mm, di = 12,5 mm)	CU-Hülse -> Breite: 32 mm (da = 28 mm, di = 12,5 mm)
IBD-2 -> Breite: 40 mm (da = 20x20 mm, di = 12,5 mm)	CU-Hülse -> Breite: 32 mm (da = 42 mm, di = 12,5 mm)